

SOJLO®

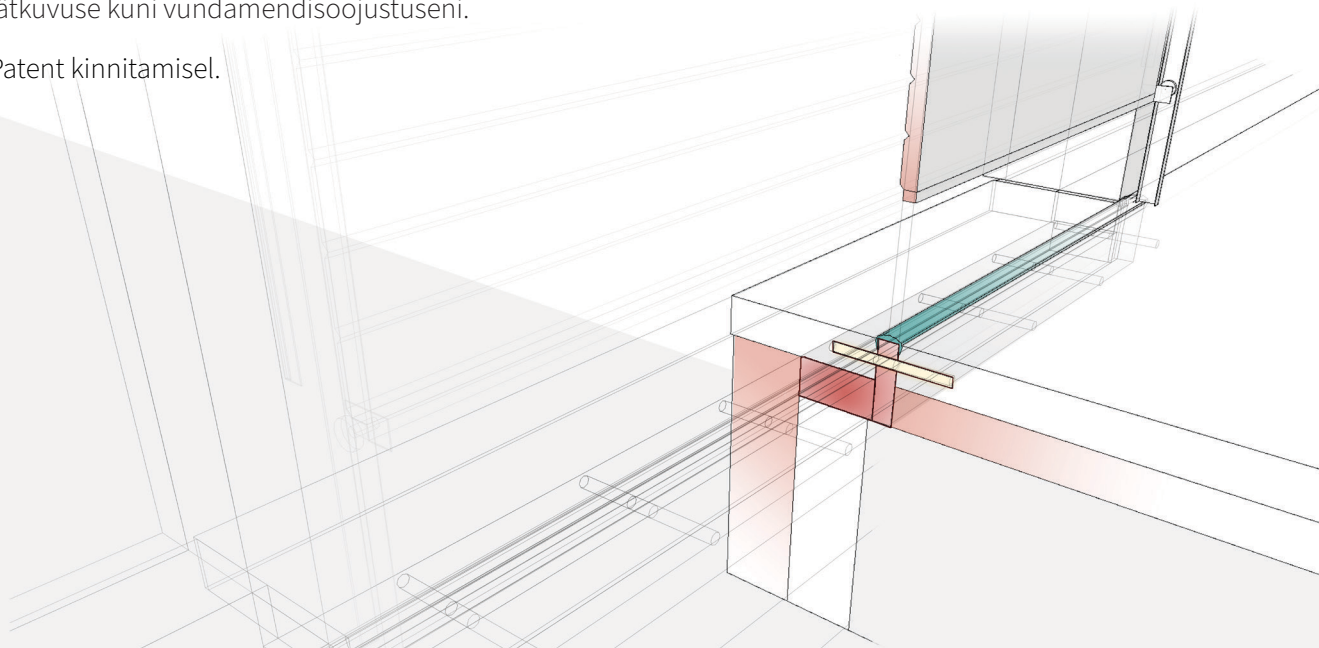
Tõstuste külmasillavaba künnis
garaažidele ja laohoonetele

ENEREST 

Külmasillavaba ja ilmastikukindel tõstukse künnis

SOJLO® uksekünnise eesmärk on minimaliseerida külmasild tõstuste ava ja põrandaplaadi liitekohas, tagades samal ajal ukselehe ja põrandaplaadi parima võimaliku tiheda ühenduse. Külmasillavaba uksekünnise parimaks toimimiseks koosneb toode ainult kauakestvatest ning kvaliteetsetest soojustus- ja ehitusmaterjalidest. Vahtklaaselemendid moodustavad lineaarse soojustatud kihi sise- ja väliruumi vahel ning tagavad soojustuskahi jätkuvuse kuni vundamendisoojustuseni.

Patent kinnitamisel.



Kasutuskohad

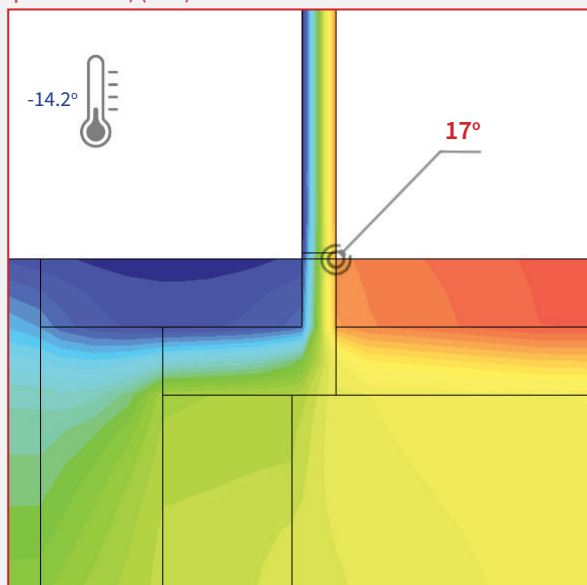
- Plaat- või lintvundamendiga kodugaraažid
- Tööstuslike garaažide tõstused
- Automaatselt avanevate uste alad

Eelised

- Terasühenduste vaba / külmasillavaba
- Veeauru difusiooni kindel termokatkestus
- Spetsiaalne ilmastikukindel tihend

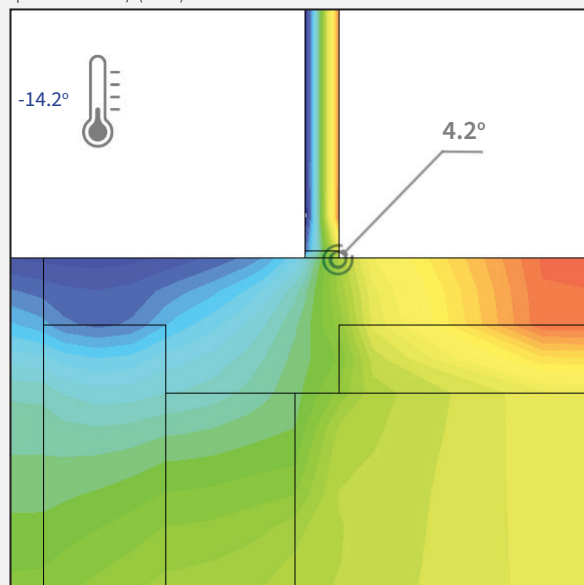
SOJLO® lahendusega

$\psi = 0.097 \text{ W/(mK)}$



Tavapärase betoonplaadiga lahendus

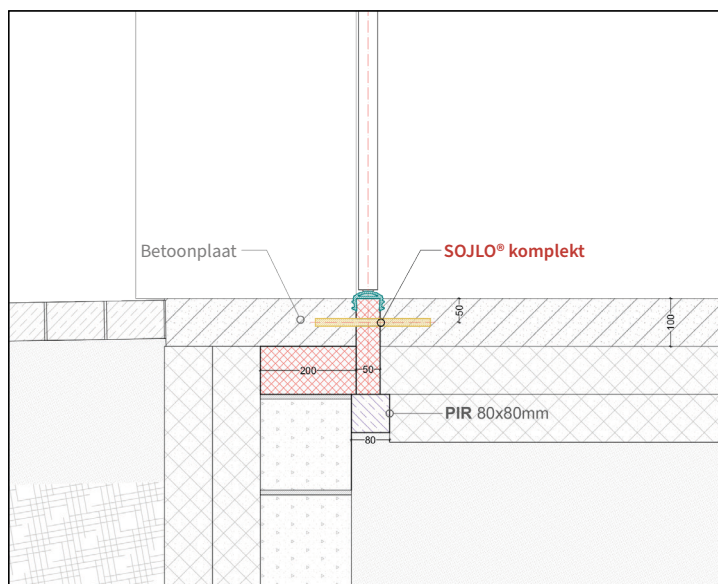
$\psi = 0.611 \text{ W/(mK)}$



Tõstukse ja põrandaplaadi kokkupuute kohas temperatuuride võrdlus jaanuarikuu keskmise temperatuuri -14.2° juures vähendab ukse alaserva joonsoojusläbivuse väärtust 0.514 W/(mK) võrra.

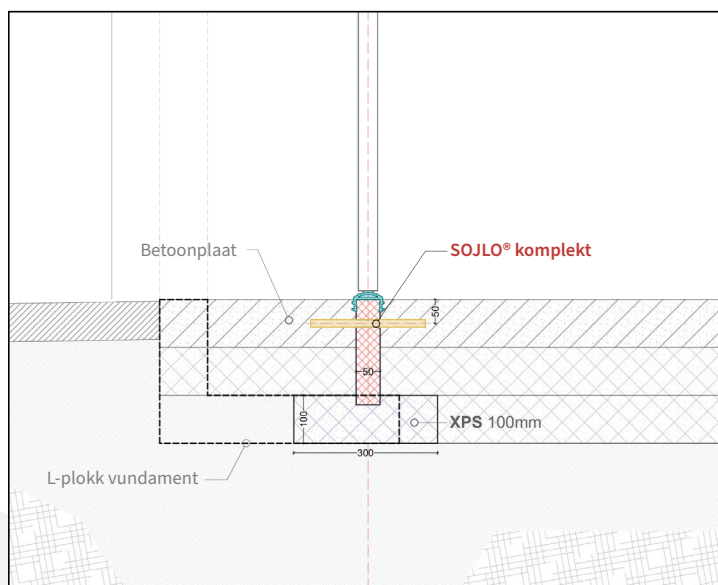
Lahendus lintvundamendiga

Mõlemale poole tõstust jäävate betoonplaatide sidumisel kasutatakse kõikidel SOJLO® uksekünnisel klaasfiiber vardaid, mis madala soojuseri juhtivuse tõttu tagavad külmasillavaba ühenduse.



Lahendus plaatvundamendiga

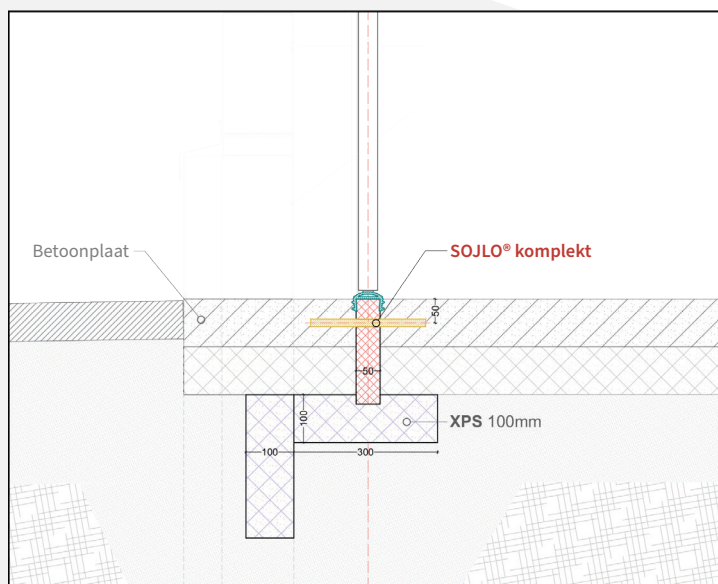
SOJLO® vahtklaassoojustuse kasutamine tagab uksekünnise ületuskohas vajaliku pikaajalise survetugevuse sõidukite sujuvaks liikumiseks sise- ja väliruumi vahel.



Laohoonete näidislahendus

SOJLO® spetsiaalse kujuga kummiprofiil takistab vee/ sodi/ puru/ lehtede/ lume sattumist siseruumi ning hõlbustab allalaskuva uksetihendi tihedat ühendust.

Sobib tihedat kasutust leidvatele ukseavadele.



Täpset paigaldust vaata vastavatest paigaldusjuhenditest



SOJLO® tuleb erinevates pikkustes

Tootevalikus on lahendused 3m-4m usteavade tarbeks.
Tootekomplekti sisu SOJLO® 4.05 näitel:

Klaasfiiber ankru 350/200 mm Ø12 mm

TPE U-profiil 4,15 m

Vahtklaassoojustus

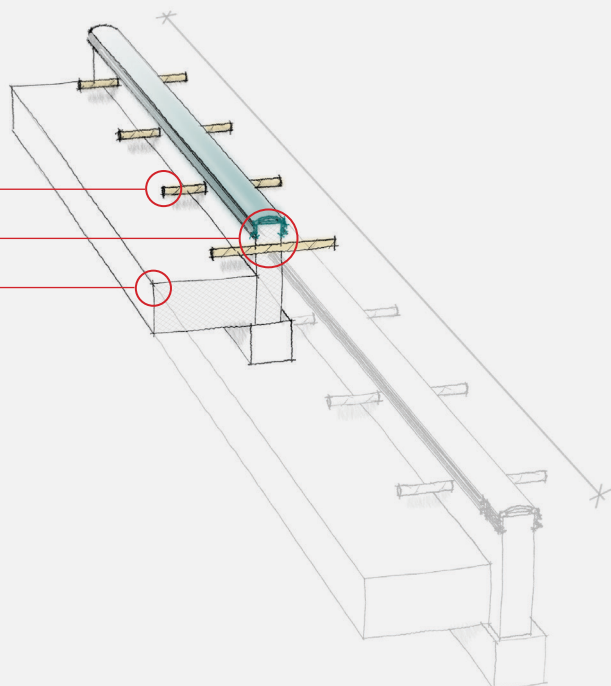
Veel tootekomplektis:

Külm bituumenliim, MS-hübriidliim, PU-vahtliim

PIR-profiil ja paisuv poroloontihend

Plasttüüblid, bituumen mastiks StickAll

Vaata täpsemalt tootetüüpide juhenditest
Küsi ka erilahendusi.



Tehniline tugi

Enerest OÜ
Allika tee 14, Peetri küla
Rae vald, Harjumaa

Siim Rannik
tel. +372 5662 9580

www.enerest.ee

ENEREST