

## SOJLO<sup>®</sup> M-T

Paigaldus- ja käsitlemisjuhend  
Käsitleb 3M-T / 3.5M-T / 4M-T lahendusi

**ENEREST** 

# SOJLO® M-T komplekt

1. Horisontaalsesse asendisse 50x30 mm soonega XPS400 100x285x1185 mm, 3/4tk\* (B)
2. Vertikaalsesse asendisse paigaldatavat vahtklaasi 50x230x450 m, 7/8/9tk\* (D)
4. TPE U-profiil 3,2 m (F)
5. Klaasifiber ankrud 350/200 mm Ø12 mm, 21/24/27tk\* (G)
7. MS-hübriidliim 290 ml, 4 tk (D)
8. XPS300 20x200x300mm, 2tk (G)
9. Paigaldamise spiraaltüüblid, 12tk (C/H)
10. Krugi 4x60mm, 12tk (C/H)
10. Kleppinnaga poroloontihend 10x70x200 (D;E)
11. PU-vahtliim 1tk (D)

Olenevalt situatsioonist võimalikud vajaminevad materjalid:

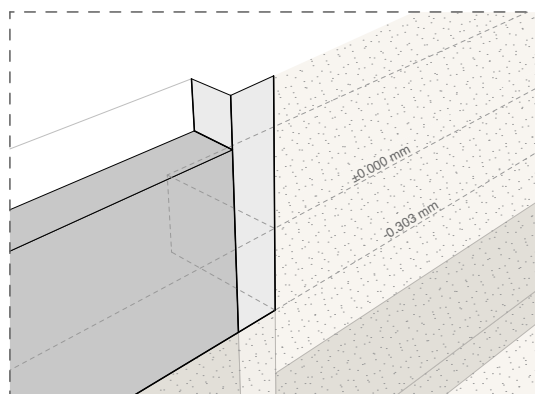
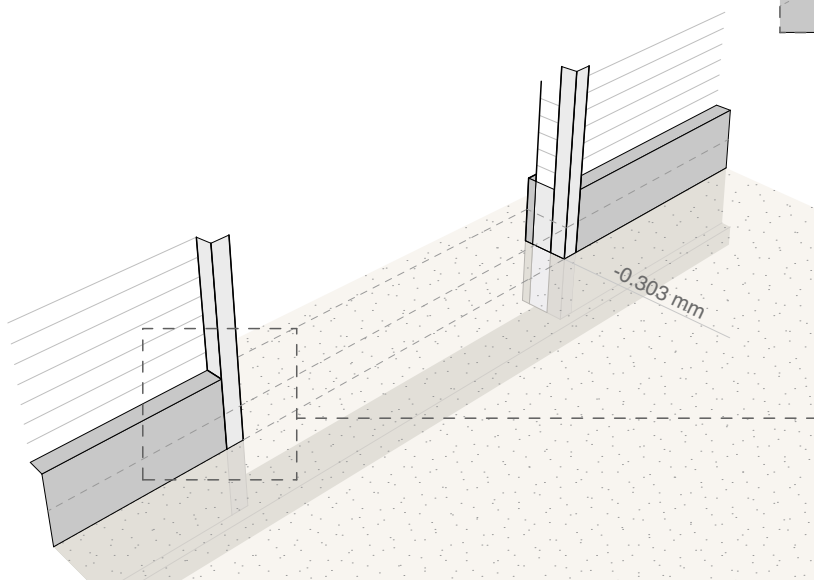
1. Sirge puitlaud või vineeririba 20(±2mm)x100x3500mm (C/H)
2. Tugev PVC teip U-profiili katmiseks betoneerimise ajaks.

\*vastavalt komplekti pikkusele 3M-T / 3.5M-T / 4M-T  
SOJLO® lahenduse patent kinnitamisel

## Paigaldus tööstusliku tõstukse puhul:

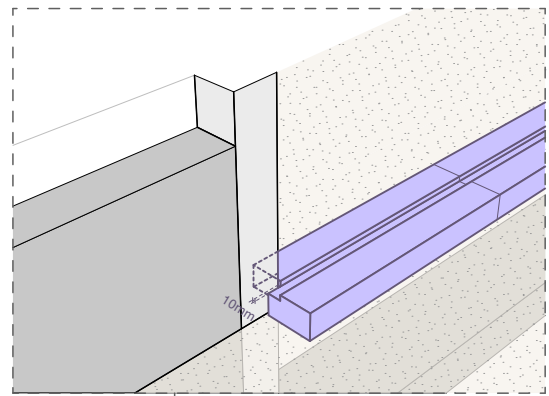
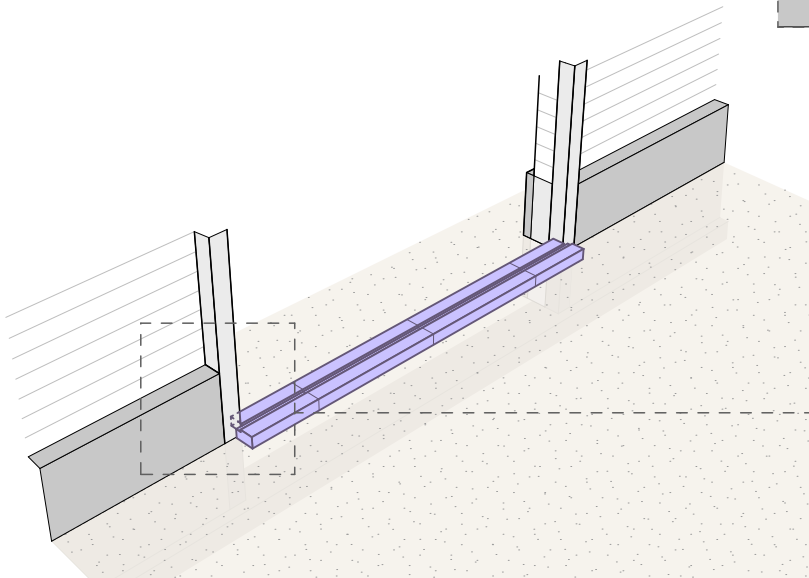
A

Ukseavas tihendatakse põranda alune pinnas (liiv, killustik) min.  $E_{v2}=80\text{MPa}$  ning tasandatakse kõrgusmärgini  $-0.303$  tulevases põrandapinnast.



## B

Tasasel pinnal paigaldatakse XPS elemendid 100x285x1185 mm otsakuti, jätkuvuugid liimitakse MS-hübriidliimiga. Kasutades rihtlatti tekitatakse soone sirgjoon. XPS nurgad lõigatakse vastavalt ukse ava laiusele sobivaks.

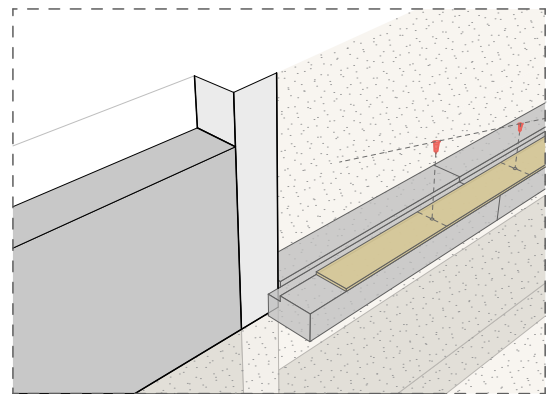
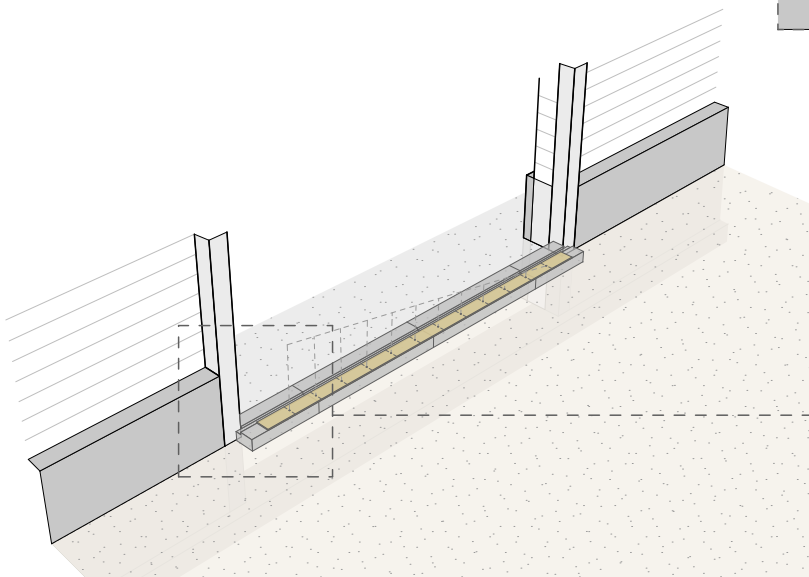


Soone väliskülg peab jääma siseseinast 10 mm kaugusele.

**NB!** Liimimisel peab välistemperatuur olema vähemalt +5 °C, liimi kuivamisaeg olenevalt välistemperatuurist kuni 24 h.

## C

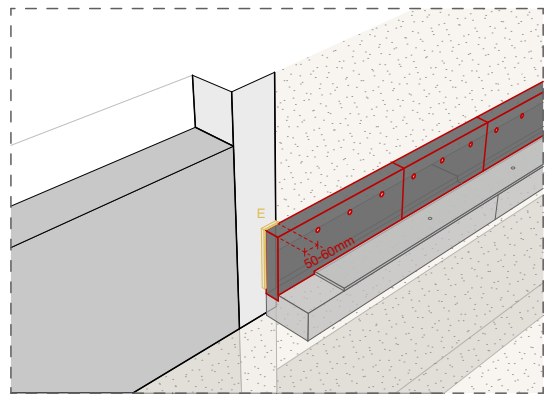
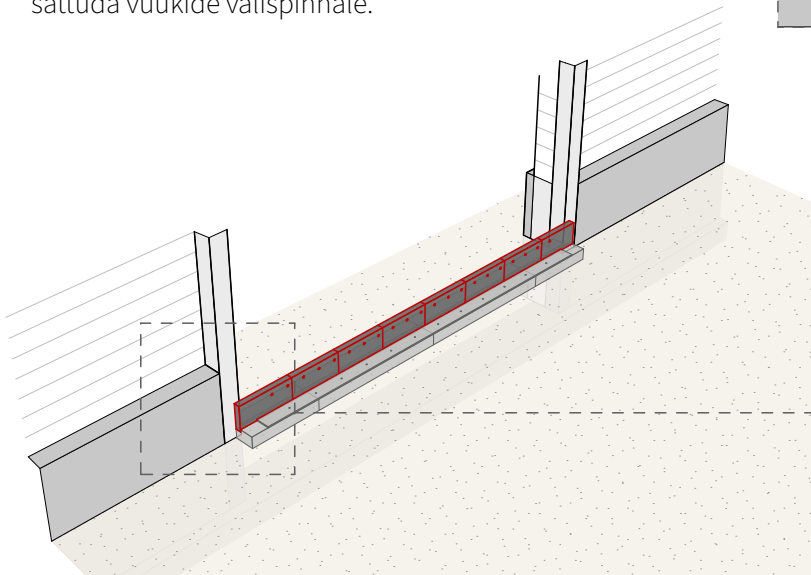
Puuritakse lauale või vineeribale Ø5 mm augud sammuga 300mm. Asetage laud XPS-le ühele poole soone ja serva vahele. Märkige aukude kohad XPS-le eemaldage laud/vineerriba ning keerake märgitud kohtadesse spiraaltüüblid. Asetage laud või vineerriba samale tagasi kohale ja kinnitage kruvidega.



## D

Paigaldage vertikaalne vahtklaas Perinsul HL MS-Hübriid liimiga XPS-profiililide soonde. Vahtklaasi vuugid liimitakse omavahel MS-hübriidliimiga.

Komplektis oleva PU-vahtliimiga on võimalik kiirendada vahtklaasi fikseerimist kasutades liimitriipe teiste liimide vahel. PU-liimvaht ei tohiks sattuda vuukide välispinnale.

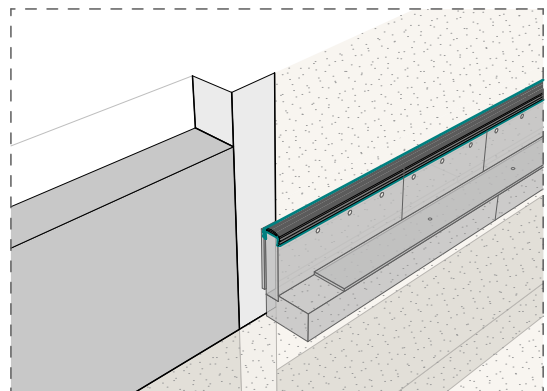
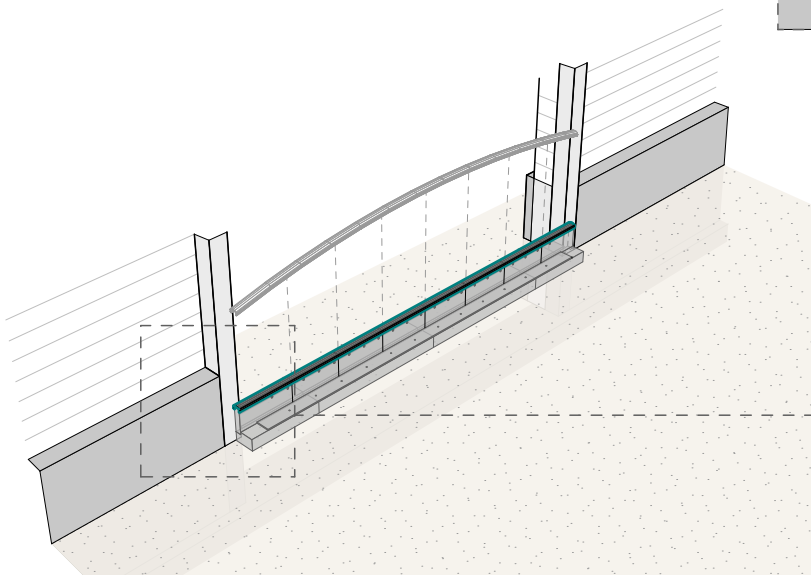


Vertikaalse vahtklaasi otsad peaksid ulatuma garaažiukse avast 50-60 mm väljapoole. Otsesse paigaldatakse porolontihend (E) 10x70x200mm, eemaldades porolooni küljelt liimpinnalt kaitsepaberi.

**NB!** Liimimisel peab välistemperatuur olema vähemalt +5 °C, liimi kuivamisaeag olenevalt välistemperatuurist kuni 24 h.

## F

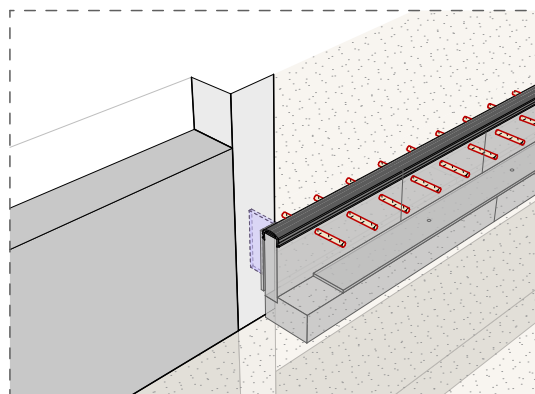
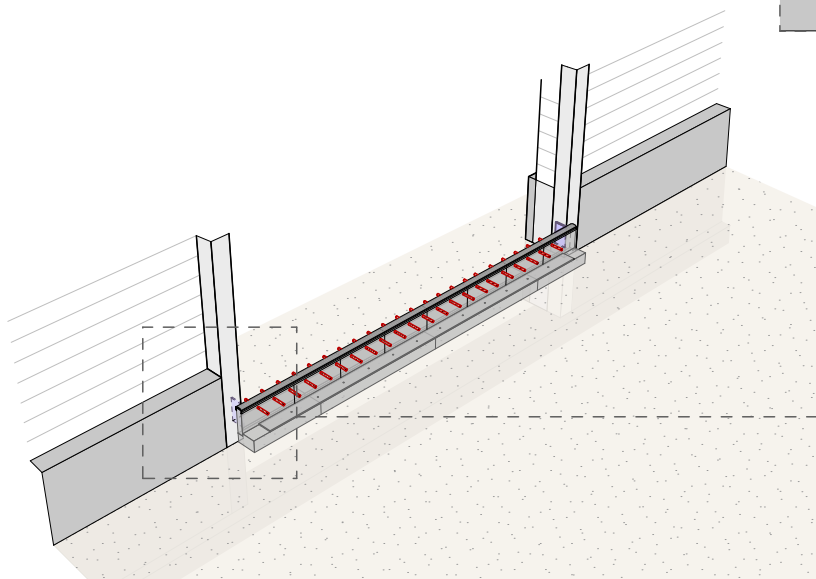
Paigaldage lävepaku U-profiil. Hõlpsamaks paigaldamiseks on soovitatav profiili eelnevalt soojendada - näiteks pappkarbis käsifööniga või elektrilise soojapuhuriga.



Vertikaalsele vahtklaasile on eelnevalt puuritud augud sammuga 150mm.

## G

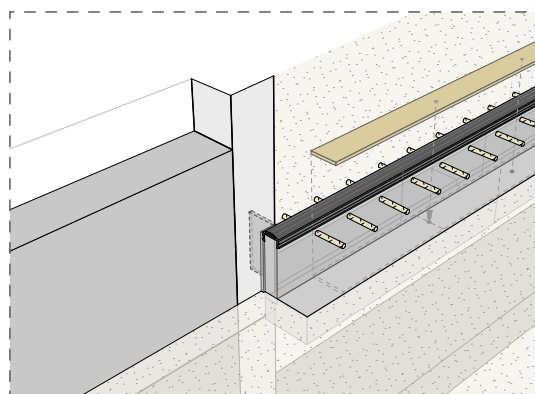
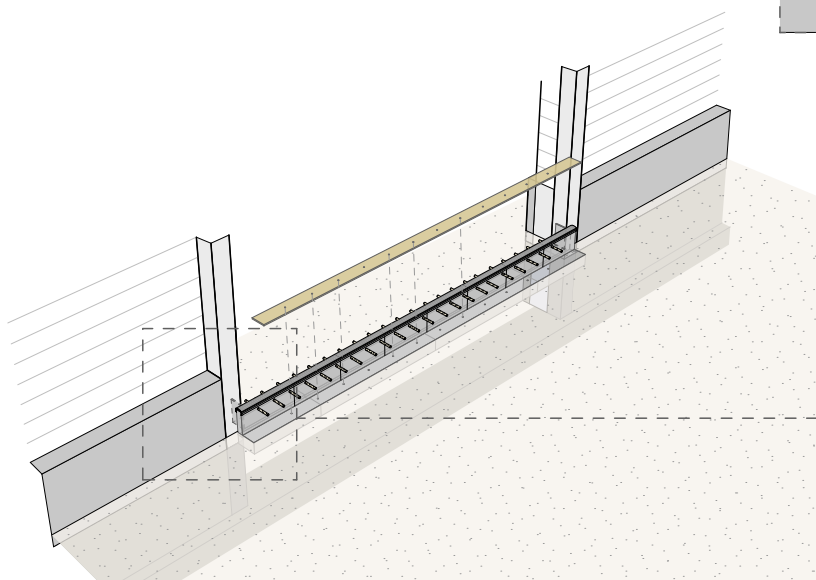
Paigaldatakse klaasfiiber ankrud, surudes ankrustopper kraed vertikaalses vahtklaasis olevatesse aukudesse. Stopper kraed tagab ankrupaigalduse võrdsetele kaugustele.



Ukse avasse, sissesõidu betoonplaadi külgedele paigaldatakse 20x200x300 XPS tükid. Ülemine serv lõigatakse samasse tasapinda tulevase valatava betoonplaadi kõrgusega. Lõike võib teha peale valu.

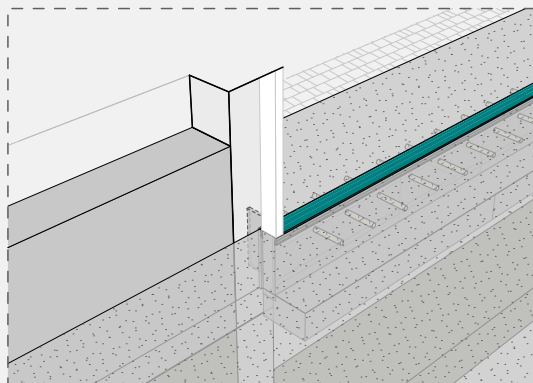
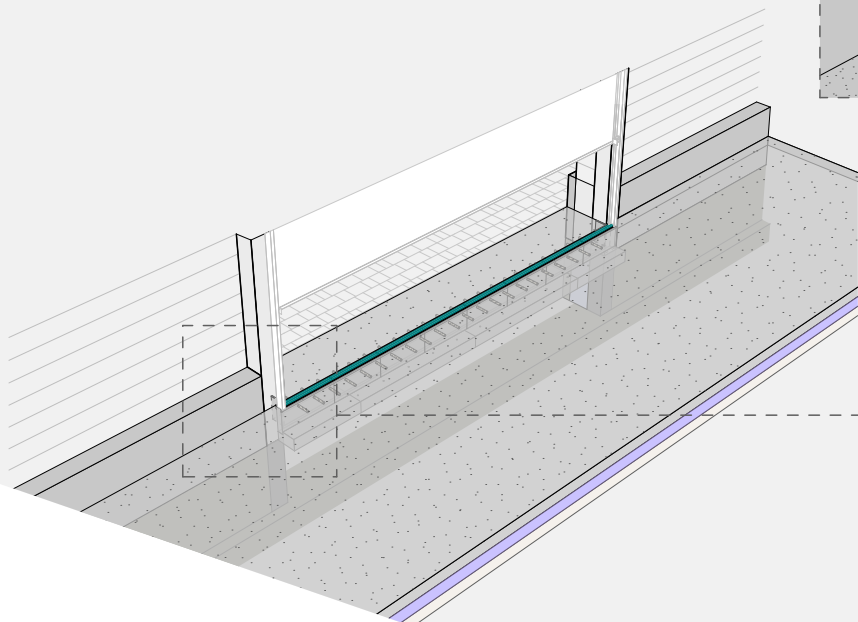
## H

Kui liimid on kuivanud (24h) ja vahtklaasi all olev XPS korralikult pinnase või muu soojustusega fikseeritud, eemaldage laud või vineerriba.



Kruvige kruvid spiraaltüüblitest välja, soovi korral võib samuti spiraaltüüblid eemaldada.

I  
Võivad alata põrandavalu ettevalmistustööd,  
põranda soojustamine, armeerimine jne.



## SOJLO® teised lahendused

vaata täpsemalt:  
[www.sojlo.ee](http://www.sojlo.ee)

## Tehniline tugi

Enerest OÜ  
Allika tee 14, Peetri küla  
Rae vald, Harjumaa

Siim Rannik  
tel. +372 5662 9580  
Enerest OÜ

[www.enerest.ee](http://www.enerest.ee)

**ENEREST** 