

SOJLO[®] M

Paigaldus- ja käsitlemisjuhend
Käsitleb 3M / 3.5M / 4M lahendusi

ENEREST 

SOJLO® M komplekt

1. PIR profiil 1000x80x80 mm 4 tk (B)
2. Horisontaalsesse asendisse paigaldatavat vahtklaasi 100x300x450 mm, 7/8/9 tk* (C)
3. Vertikaalsesse asendisse paigaldatavat vahtklaasi 50x200x450 mm, 7/8/9 tk* (D)
4. TPE U-profiil 3,2/3,7/4,2 m* (F)
5. Klaasfiiber ankru 350/200 mm Ø12 mm, 14/16/18 tk* (G)
6. Külmutuumenliim 5 kg (C)
7. MS-hübriidliim 290 ml, 4 tk (D)
8. Vahtklaas 25x100x300 mm, 2 tk (H)
9. Soojustuse plasttüüblid 8x115 mm (B)
10. Kleppinnaga porolontihend 10x70x200 (D;E)
11. PU-vahtliim 1tk (D)

Olenevalt situatsioonist võimalikud vajaminevad materjalid:

1. Plaatimisegu või tsementmört horisontaalse vahtklaasi paigaldamiseks, kui aluspind on ebatasane.
2. Tugev PVC teip U-profiili katmiseks betoneerimise ajaks.

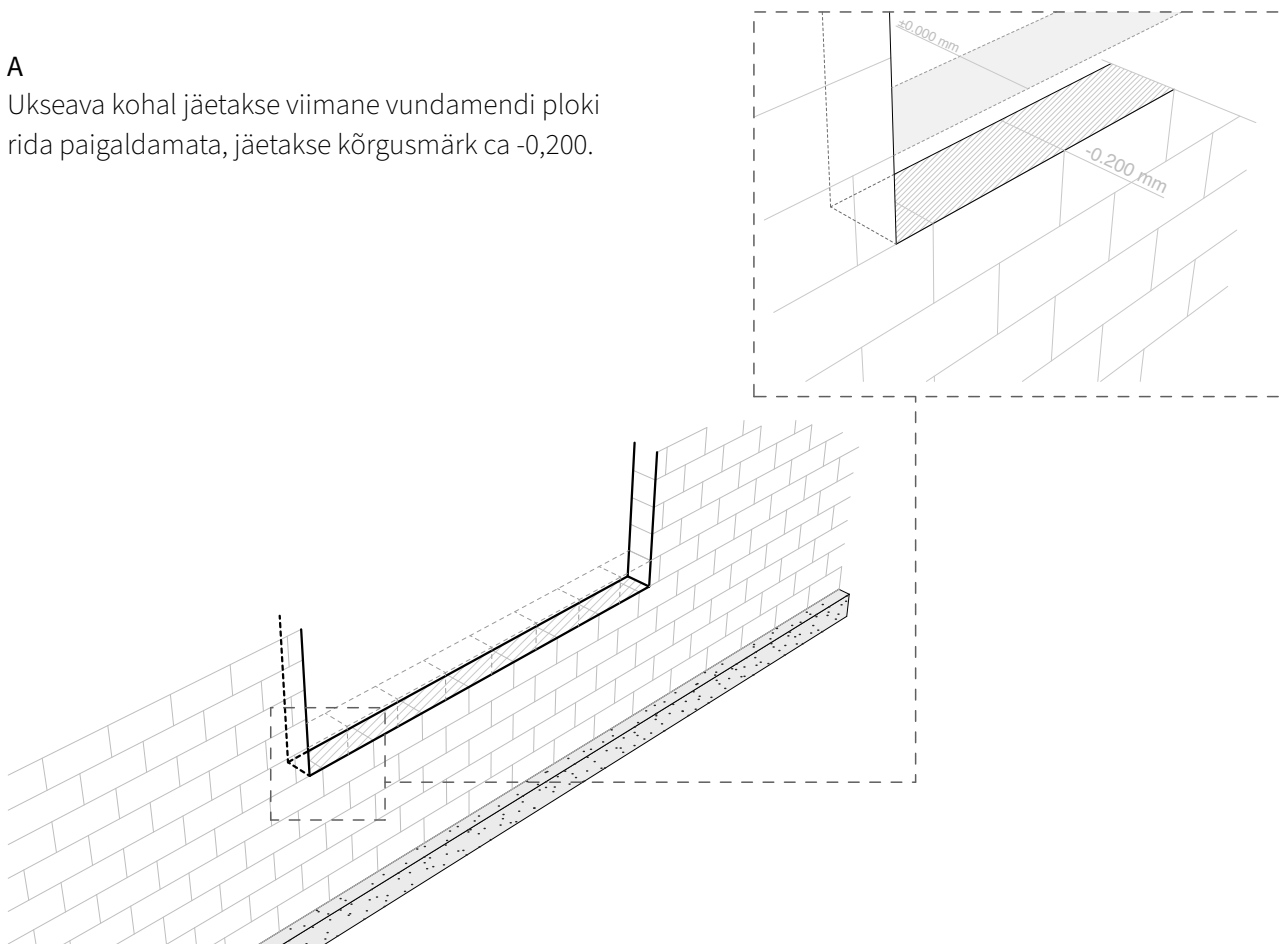
*vastavalt komplekti pikkusele 3M/3.5M/4M

SOJLO® lahenduse patent kinnitamisel

Paigaldus lintvundamendi puhul:

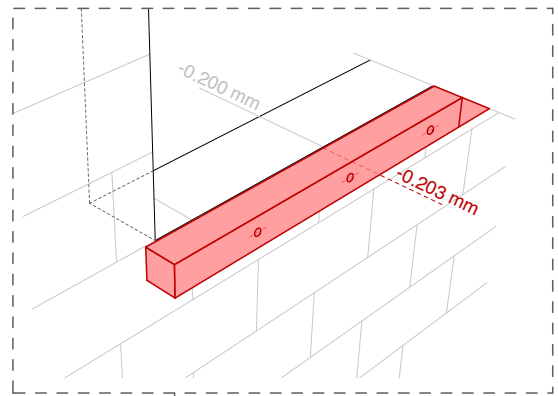
A

Ukseava kohal jäetakse viimane vundamendi ploki rida paigaldamata, jäetakse kõrgusmärk ca -0,200.

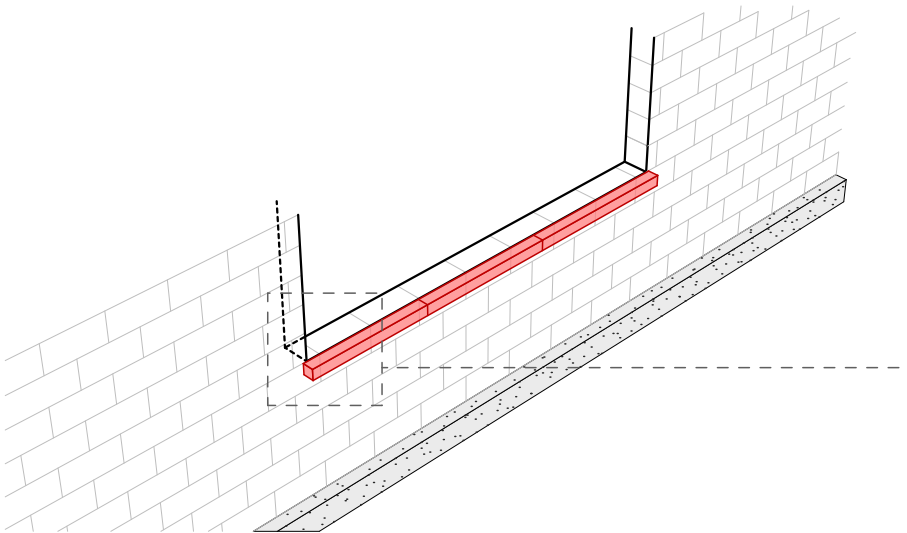


B

Eelviimase plokirea siseküljele liimitakse MS-Hübriidliimiga PIR soojustuseprofiilid 1000x80x80mm, vajadusel tüübeldatakse plasttüüblitega. PIR-profiili ülemine serv rihitakse horisontaalselt kõrgusmärgiga -0.203

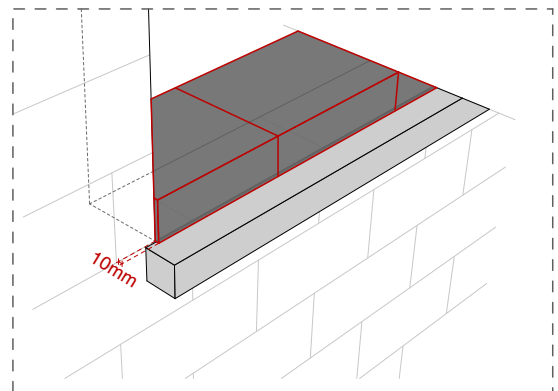


Profili pealne 203 mm allapoole hilisemast garaaži põrandapinnast.

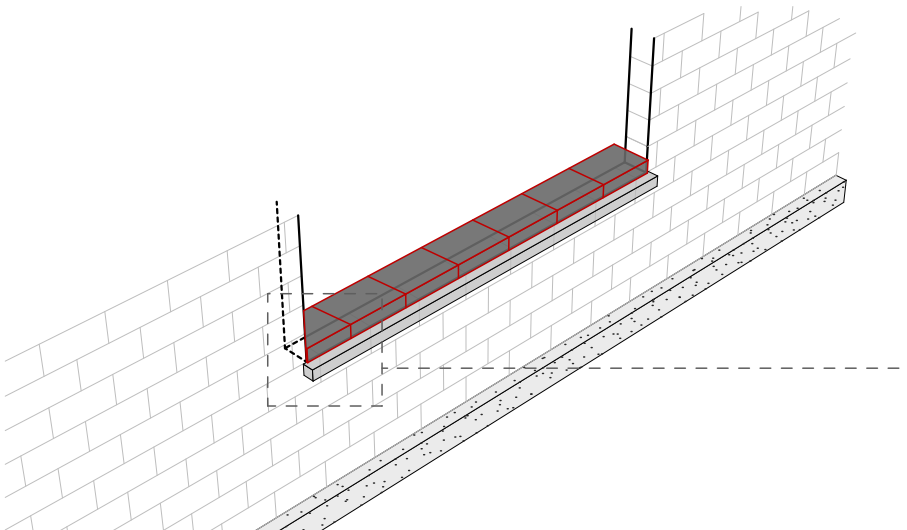


C

Paigaldatakse vundamendi eelviimasele reale bituumenliimiga (või plaatimisseguga) 100 mm paksune vahtklaas soojustus. Vahtklaasi sisemine külg rihitakse nii, et serv jääks 10 mm sissepoole garaaži seinte sisepinnast. Vuugid tihendatakse bituumenliimiga.

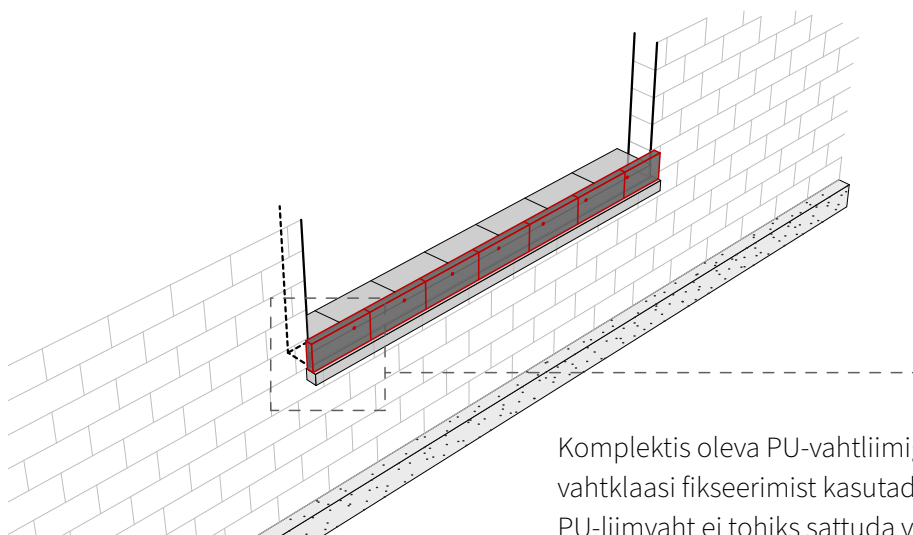
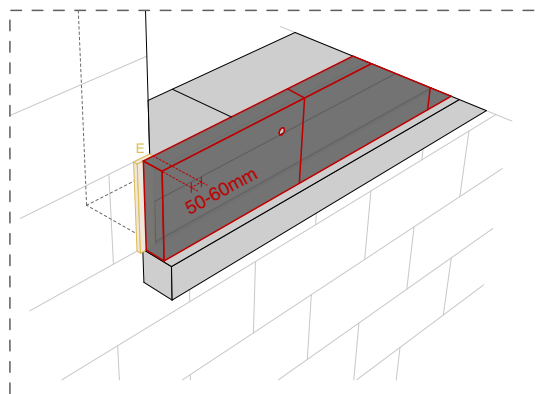


NB! Liimimisel peab välistemperatuur olema vähemalt +5 °C, liimi kuivamisaeg olenevalt välistemperatuurist kuni 24 h.



D

Paigaldatakse vertikaalne vahtklaas Perinsul HL MS-Hübriid liimiga rihitud PIR profiilile, joondades eelnevalt paigaldatud horisontaalse vahtklaasi vastu surudes. Vertikaalse vahtklaasi otsad peaksid ulatuma garaažiukse avast 50-60 mm väljapoole. Seinamüüritise ning vahtklaasi vahele lisatakse porolontihend (E) - enne paigaldamist eemaldada tihendi kaitsepaber.

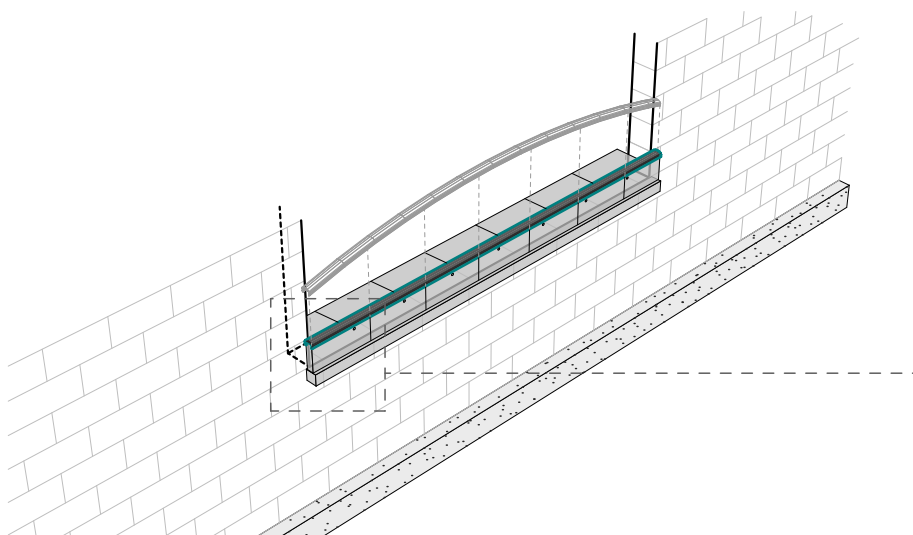
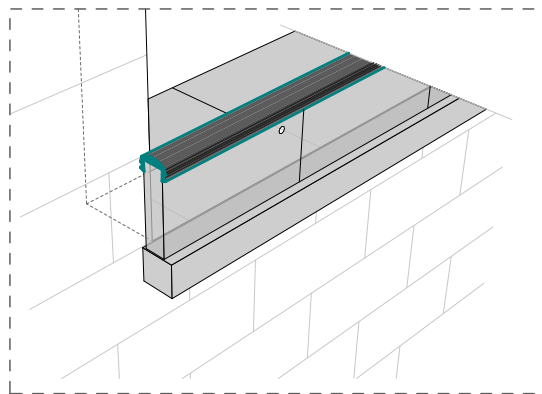


NB! Liimimisel peab välistemperatuur olema vähemalt +5 °C, liimi kuivamisaeeg olenevalt välistemperatuurist kuni 24 h.

Komplektis oleva PU-vahtliimiga on võimalik kiirendada vahtklaasi fikseerimist kasutades liimitriipe teiste liimide vahel. PU-liimivaht ei tohiks sattuda vuukide välispinnale.

F

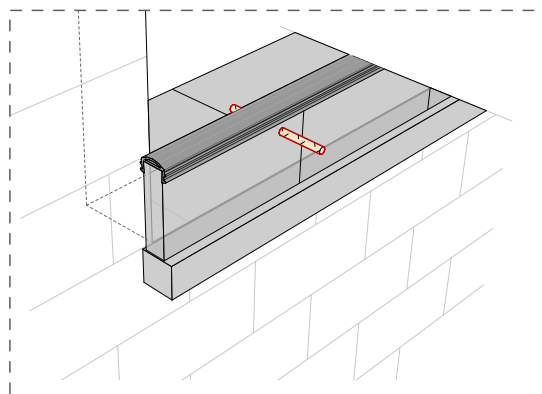
Paigaldatakse lävepaku U-profiil. Hõlpsamaks paigaldamiseks on soovitatav profiili eelnevalt soojendada - näiteks pappkarbis käsifööniga või elektrilise soojapuhuriga.



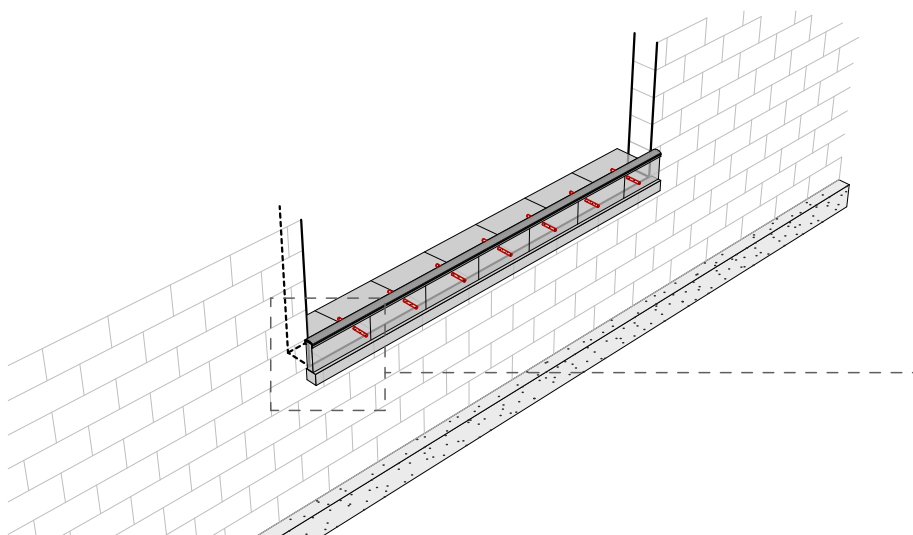
Vertikaalsele vahtklaasile on eelnevalt puuritud augud sammuga 225mm.

G

Paigaldatakse klaasfiiber ankru, surudes ankrustopper kraed vertikaalses vahtklaasis olevatesse aukudesse. Stopper krae tagab ankrupaigalduse võrdsetele kaugustele.

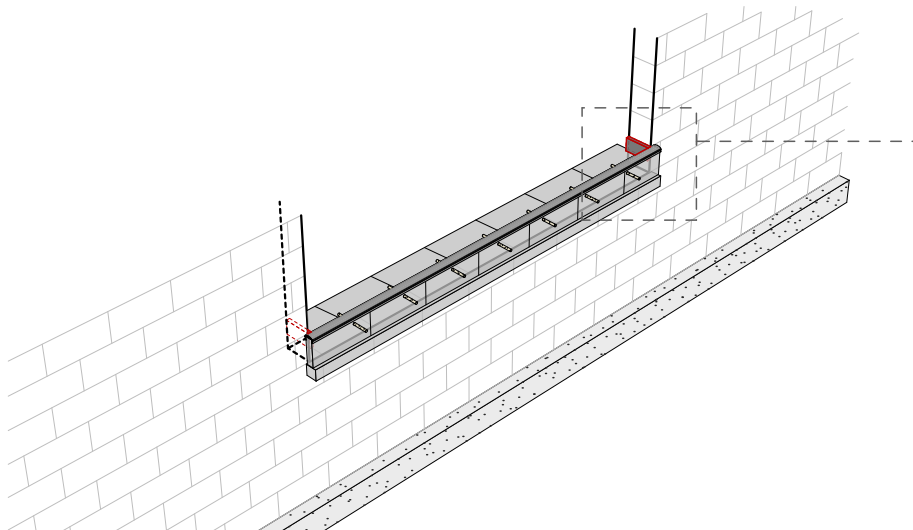
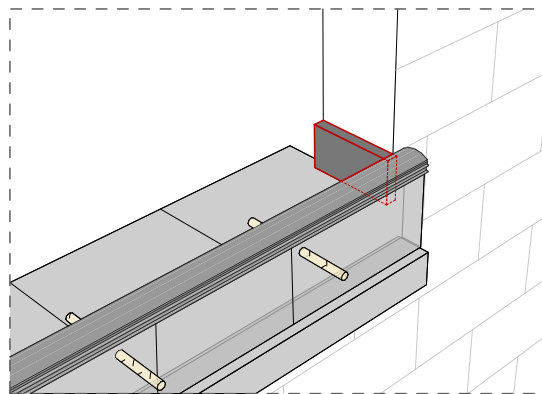


Vertikaalsele vahtklaasile on eelnevalt puuritud augud sammuga 225mm.

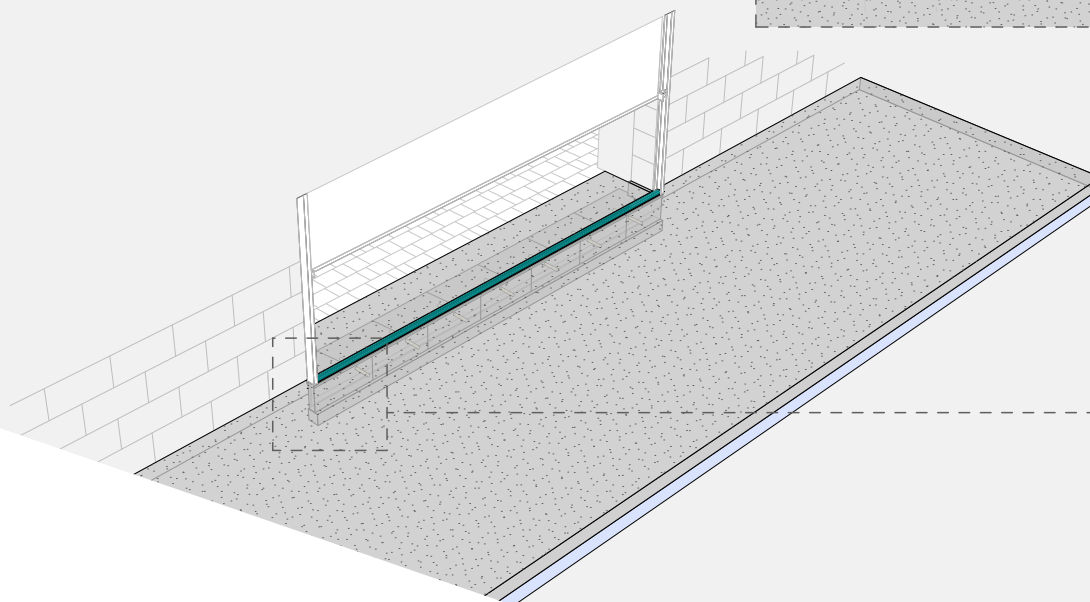
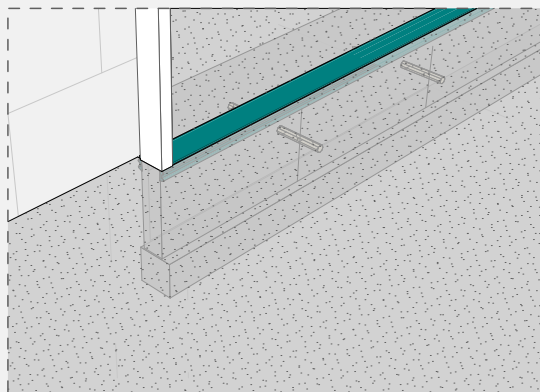


H

Ukse avasse, vundamendi ülemise rea plokkide otstes paigaldatakse 25x100x300 vahtklaasitükid. Ülemine serv lõigatakse samasse tasapinda tulevase valatava betoonplaadi kõrgusega. Lõike võib teha peale betoonivalu.



I
Võivad alata põrandavalu ettevalmistustööd,
põranda soojustamine, armeerimine jne.



SOJLO® teised lahendused

vaata täpsemalt:
www.sojlo.ee

Tehniline tugi

Enerest OÜ
Allika tee 14, Peetri küla
Rae vald, Harjumaa

Siim Rannik
tel. +372 5662 9580
Enerest OÜ

www.enerest.ee

ENEREST